

5

BERKREASI DENGAN FORM




Salah satu tujuan membuat form adalah merancang tampilan pengisian data agar lebih menarik dan bagus sesuai selera kita. Karena itu kita harus pandai-pandai berkreasi mengatur posisi, warna dan jenis huruf yang kita kehendaki. Berikut beberapa cara berkreasi dengan form.

A. Mengatur Posisi dan Ukuran Obyek Field pada Sebuah Rancangan Form.

Untuk mengatur posisi dan ukuran obyek field pada sebuah rancangan form, ikuti langkah berikut :

1. Pilih dan klik form yang ingin dimodifikasi (file : "FORM DATA PRIBADI"), kemudian klik tombol toolbar **Design**. Jendela kerja design view akan ditampilkan. Lihat gambar berikut :

Gambar Design Form yang belum diubah Keterangan :

- Kotak yang putih seperti  disebut obyek field, tulisan ini tidak boleh diubah karena kotak ini digunakan untuk mengisi data.
 - Kotak yang berwarna seperti  disebut label. Tulisan ini yang bisa diubah atau dimodifikasi misalnya diubah menjadi .
2. Pilih dan klik obyek field yang akan diubah posisinya (titik pegangan obyek field akan ditampilkan). Arahkan petunjuk mouse pada bingkai obyek field hingga ditampilkan gambar tangan hitam, kemudian geser (drag) obyek field tersebut ke posisi baru yang

anda inginkan. Dengan langkah ini obyek field beserta labelnya akan ditempatkan di posisi baru.

Catatan :

- Untuk memilih beberapa obyek field secara sekaligus, sambil menekan tombol **Shift**, klik fieldfield yang anda inginkan. Untuk memilih seluruh obyek field, pilih dan klik menu **Edit**,
 - **Select All (Ctrl + A)**
3. Apabila anda bermaksud memindahkan obyek fieldnya saja tanpa dengan labelnya, arahkan penunjuk mouse pada titik pegangan (kotak hitam) yang berada di pojok atas sebelah kiri obyek hingga ditampilkan gambar telunjuk tangan hitam, kemudian geser (drag) ke posisi baru yang anda inginkan.
 4. Anda juga dapat mengatur posisi obyek field yang anda pilih dengan memilih dan mengklik menu **Format, Align**. Kemudian pilih dan klik perataan obyek field yang anda inginkan. Anda dapat memilih rata kiri (**Left**), rata kanan (**Right**), rata atas (**Top**), rata bawah (**Bottom**) dan rata terhadap garis bantu (**To Grid**).
 5. Pilih dan klik obyek field yang akan anda ubah ukurannya (titik pegangan obyek field akan ditampilkan). Arahkan penunjuk mouse pada salah satu titik pegangan hingga ditampilkan gambar panah dua arah, kemudian geser (drag) titik pegangan tersebut sesuai dengan ukuran yang anda inginkan.
 6. Simpan hasil modifikasi perancangan form tersebut (**Ctrl + S**).
 7. Untuk melihat tampilan formnya, pilih dan klik menu **View, Form View** atau klik tombol toolbar **Form View**. Berikut gambar form hasil modifikasi :

The screenshot shows a form window titled "FORM DATA PRIBADI : Form". The form contains the following fields and values:


NOMOR INDIK MAHASISWA :	044444	NAMA MAHASISWA :	JUWITA MALAM
TEMPAT LAHIR:	BOJONG KENYOT	TANGGAL LAHIR:	12 Oktober 1999
JENIS KELAMIN:	PEREMPUAN	AGAMA:	ISLAM
ALAMAT DI BDG:	Jl. Gang Kelinci 222	MOTTO HIDUP:	Emang Gue Pikirin
TLP RMH:	2002999		
HP:	0812665312323		

Record: 1 of 1

- B. Menempatkan Label pada sebuah Rancangan Form Untuk**
menempatkan label pada sebuah rancangan form, ikuti langkah berikut :

1. Pilih dan klik form yang ingin anda modifikasi (klik file FORM DATA PRIBADI) kemudian klik tombol toolbar Design sehingga jendela kerja design view akan ditampilkan. Jangan lupa pula menu toolbox harus ditampilkan. Berikut gambar Toolbox :



2. Pada toolbox klik tool Label (klik pada )
3. Geser pointer (mouse) tempatkan pada rancangan form (pada pointer muncul tanda + A)
4. Klik penunjuk mouse tersebut (tekan saja terus) selanjutnya geser dan tentukan panjang lebarnya label yang akan kita buat, jika sudah yakin lepaskan tekanan pada mouse sehingga muncul kotak putih seperti berikut :

5. Setelah titik sisip ditempatkan pada rancangan form, ketikkan teks yang anda inginkan.
6. Untuk mengatur jenis huruf, posisi huruf, besarnya huruf, warna huruf dan efek lainnya tinggal klik field yang akan kita ubah, kemudian pilih yang ada pada toolbar (sama seperti MS WORD).
7. Untuk melihat tampilan formnya, pilih dan klik menu **View, Form View** atau klik tombol toolbar **Form View**. Berikut gambar form hasil modifikasi :

FORM DATA PRIBADI : Form

DATA PRIBADI MAHASISWA
JURUSAN ADMINISTRASI PENDIDIKAN - FIP - UPI

NOMOR INDUK MAHASISWA : 044444 NAMA MAHASISWA : JUWITA MALAM

TEMPAT LAHIR : BOJONG KENTOT TANGGAL LAHIR : 12 Oktober 1999

JENIS KELAMIN : PEREMPUAN AGAMA : ISLAM

ALAMAT DI BDG : Jl. Gang Kelinci 222 MOTTO HIDUP : Emang Gue Pikirin

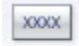

TLP RMH : 2002999

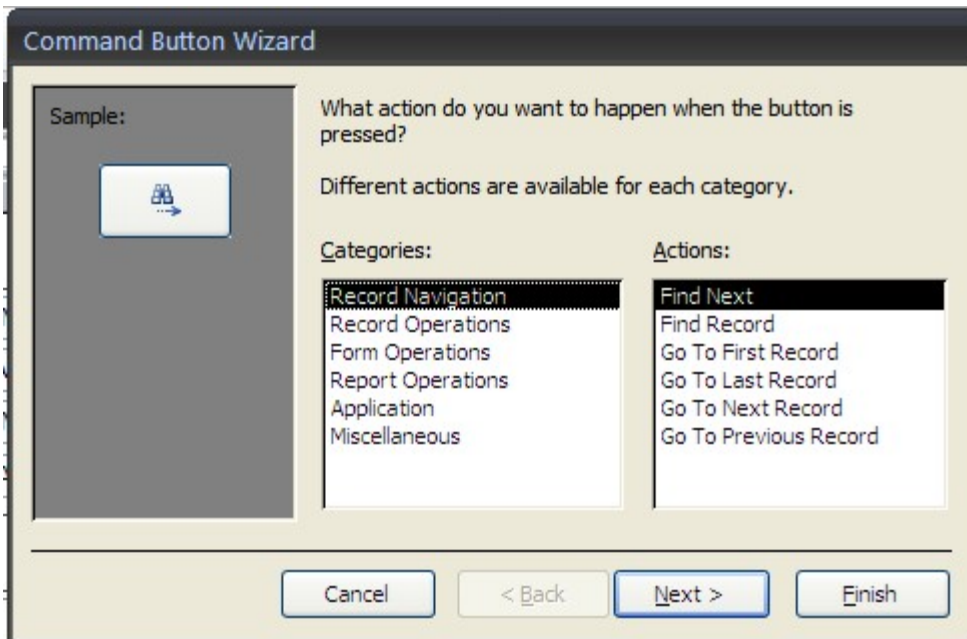
HP : 0812665312323

Record: 1 of 1

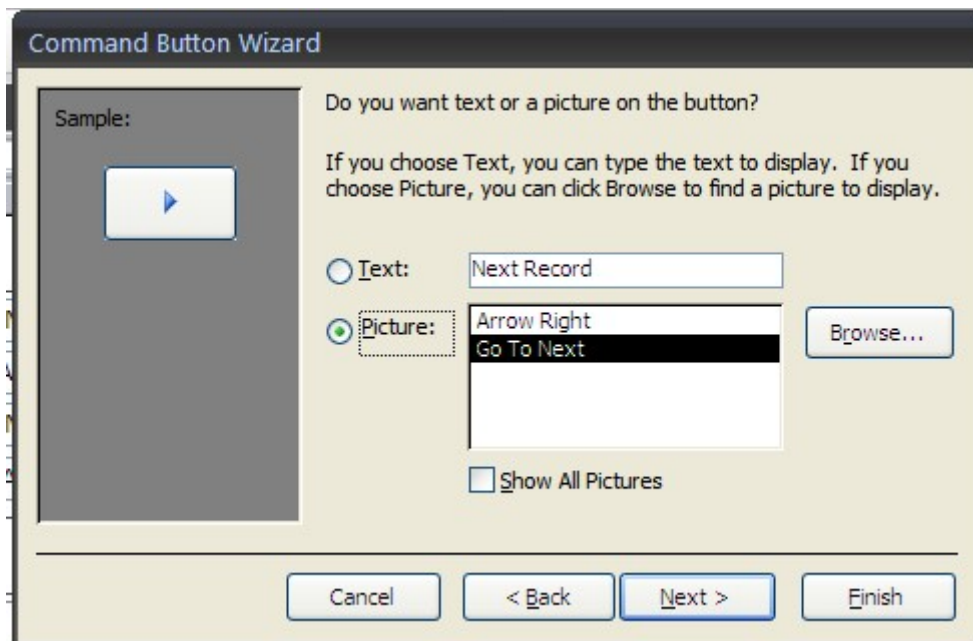
C. Membuat Tombol Perintah (Command Button)

Untuk memudahkan anda bekerja dengan form, bila perlu anda dapat membuat dan menempatkan tombol perintah berupa Command Button pada rancangan form. Untuk itu ikuti langkah berikut :

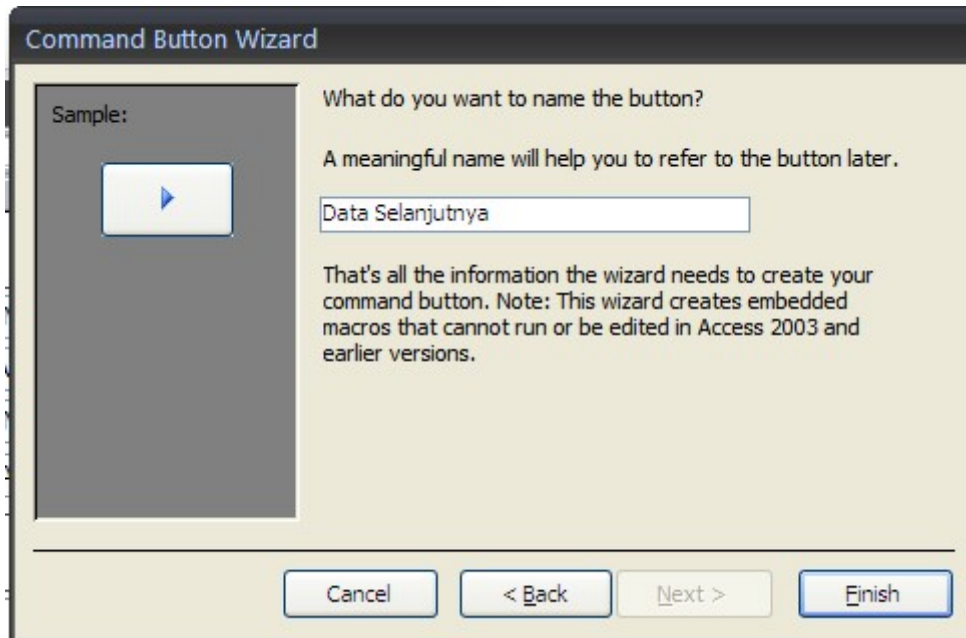
1. Pilih dan klik form yang ingin dimodifikasi rancangannya, kemudian klik tombol toolbar Design. Jendela kerja form design akan ditampilkan. (buka form "FORM DATA PRIBADI"). Jangan lupa toolbar toolbox harus ditampilkan.
2. Pada toolbox klik tool Command Button (klik  pada ).
3. Arahkan penunjuk mouse pada posisi yang anda inginkan pada layar form, kemudian geser (drag) seluas tombol perintah yang akan dibentuk atau cukup klik diposisi yang anda inginkan. Dengan langkah ini kotak dialog Command Button Wizard yang pertama akan ditampilkan.



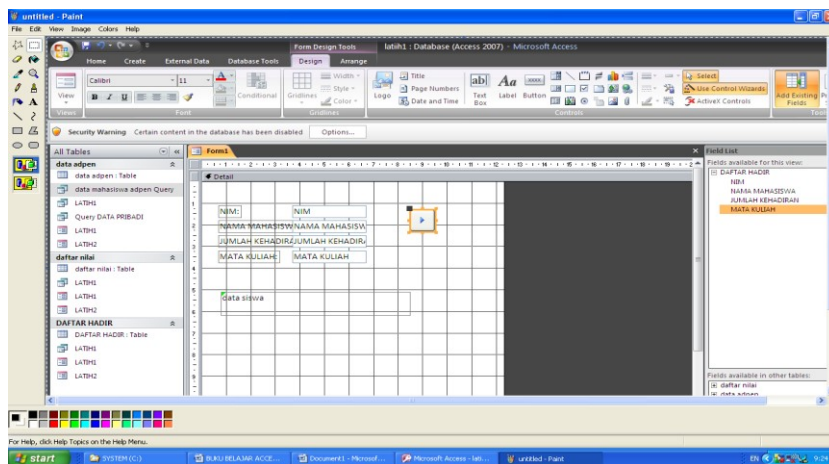
4. Pada kotak dialog tersebut, lakukan pemilihan kategori (**Categories**) dan aksi (**Action**). Pada latihan ini pilih **Record Navigation** pada kotak *Categories* dan pilih **Goto Next Record** pada kotak *Action*. Kemudian klik tombol perintah **Next**, sehingga kotak dialog Command Button Wizard yang kedua akan ditampilkan.



5. Pada kotak dialog tersebut, pilih dan klik bentuk tampilan tombol perintah yang anda inginkan. Anda dapat memilih bentuk tampilan teks (*Text*) atau gambar (*Picture*). Untuk latihan ini Klik **Picture** pilih **Go to Next**. Kemudian klik tombol perintah **Next**,
6. Pada kotak putih, ketikkan nama yang anda berikan pada tombol perintah tersebut. Untuk latihan ketikkan : *Data Selanjutnya*.



7. Kemudian klik **Finish**, sehingga hasilnya dapat dilihat sebagai berikut :



TUGAS :

1. Modifikasi Form dari file "**FORM DATA ORTU MHS**" sesuai dengan selera anda. Pilih jenis huruf, warna huruf, warna background, yang sesuai selera anda. Tambahkan pula command button yang diperlukan.
2. Modifikasi Form dari file "**FORM DATA FISIK**" sesuai dengan selera anda. Pilih jenis huruf, warna huruf, warna background, yang sesuai selera anda. Tambahkan pula command button yang diperlukan.
3. Modifikasi Form dari file "**FORM DATA AKADEMIK**" sesuai dengan selera anda. Pilih jenis huruf, warna huruf, warna background, yang sesuai selera anda. Tambahkan pula command button yang diperlukan.

