

6

MERANCANG QUERY (QUERIES)

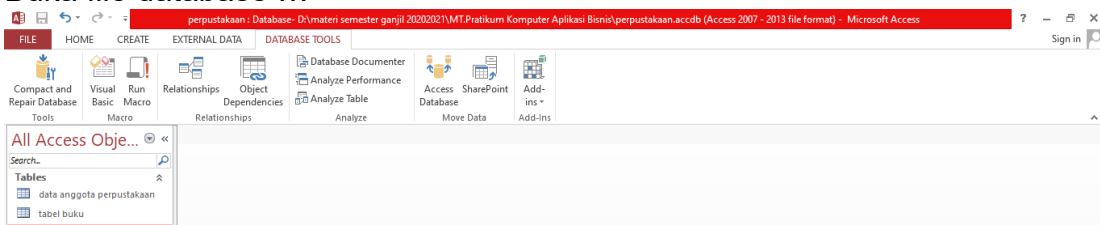
Query adalah „permintaan data“ kita berupa bahasa bisnis. Query digunakan untuk melihat, mengubah dan menganalisa dalam berbagai cara. Anda juga dapat menggunakan query sebagai sumber untuk record-record yang akan digunakan pada form dan report. Membuat query bisa berdasarkan pada satu tabel saja atau atas dasar dua/lebih tabel.

Ada beberapa manfaat membuat query antara lain :

- ☞ Menampilkan data-data tertentu pada suatu tabel. Contohnya kita hanya ingin melihat data pada tabel data mahasiswa yang hanya NIM, NAMA, ALAMAT saja.
- ☞ Menampilkan data dengan dari dua tabel atau lebih dengan syarat antar tabel tersebut ada field yang saling berhubungan
- ☞ Dapat melakukan operasi penghitungan

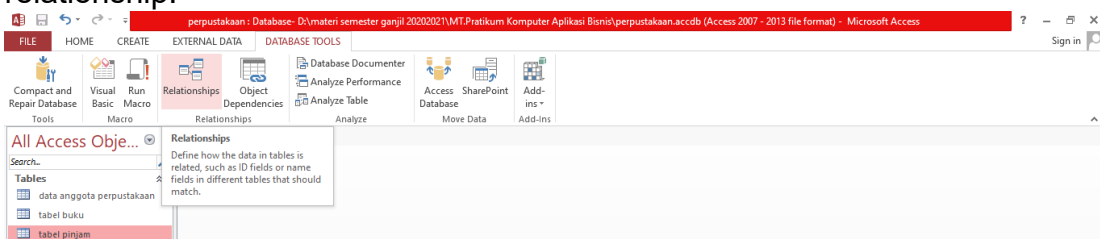
Langkah-langkah membuat RELATIONSHIP DAN QUERY

1. Buka program ACCESS.
2. Buka file database ...

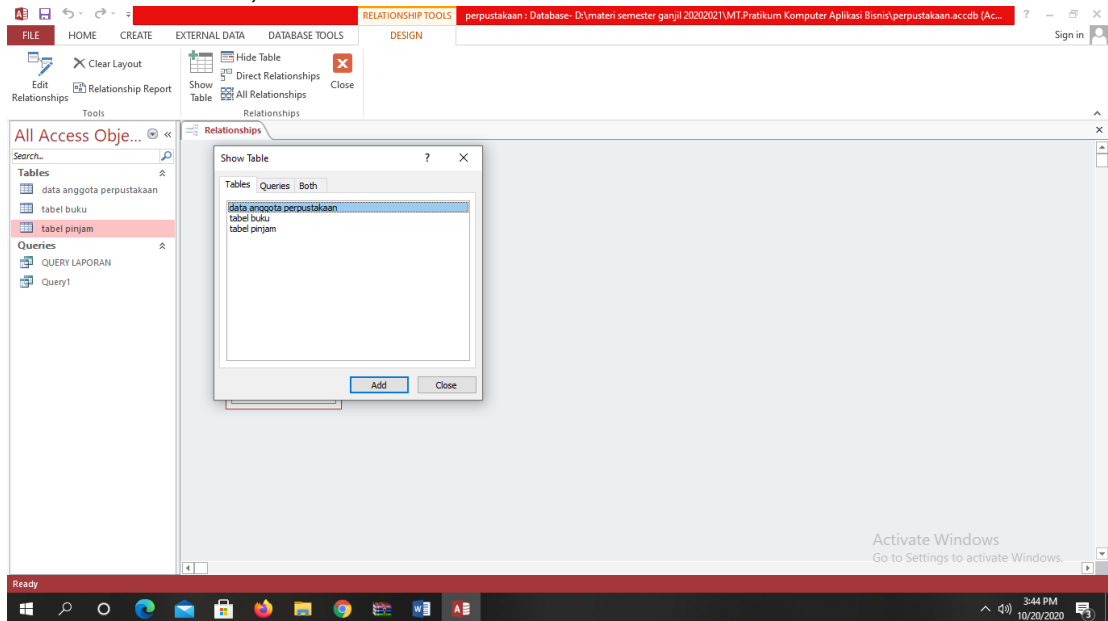


(Pilih database perpustakaan pada pertemuan 4)

3. Kemudian klik database tools (pengerjaan relationship), klik tombol relationship.

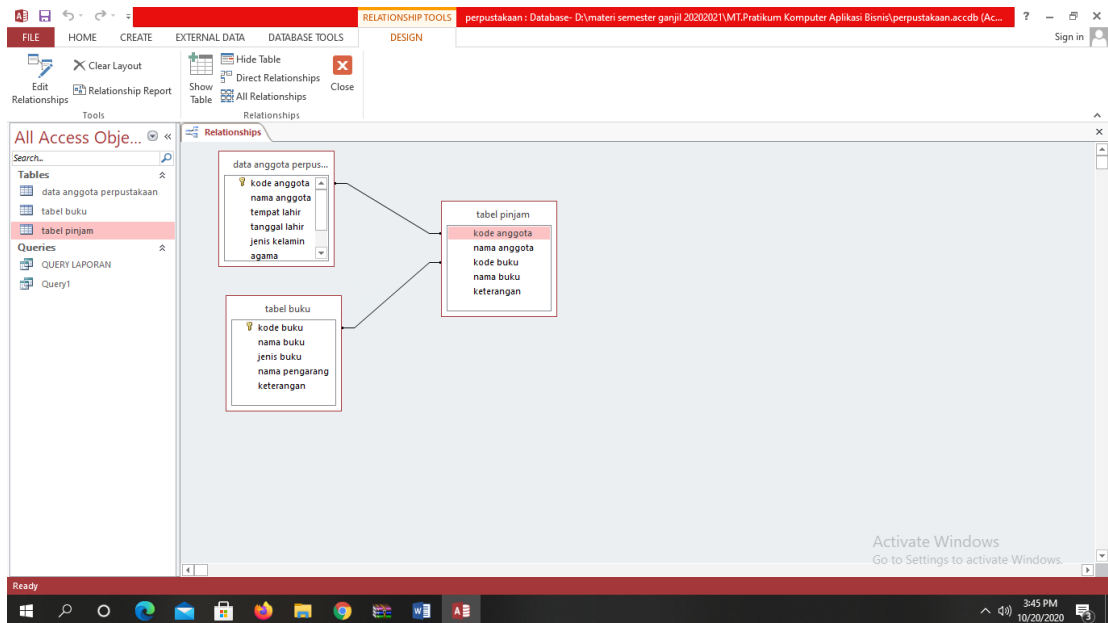


4. Jika sudah di klik, muncul table



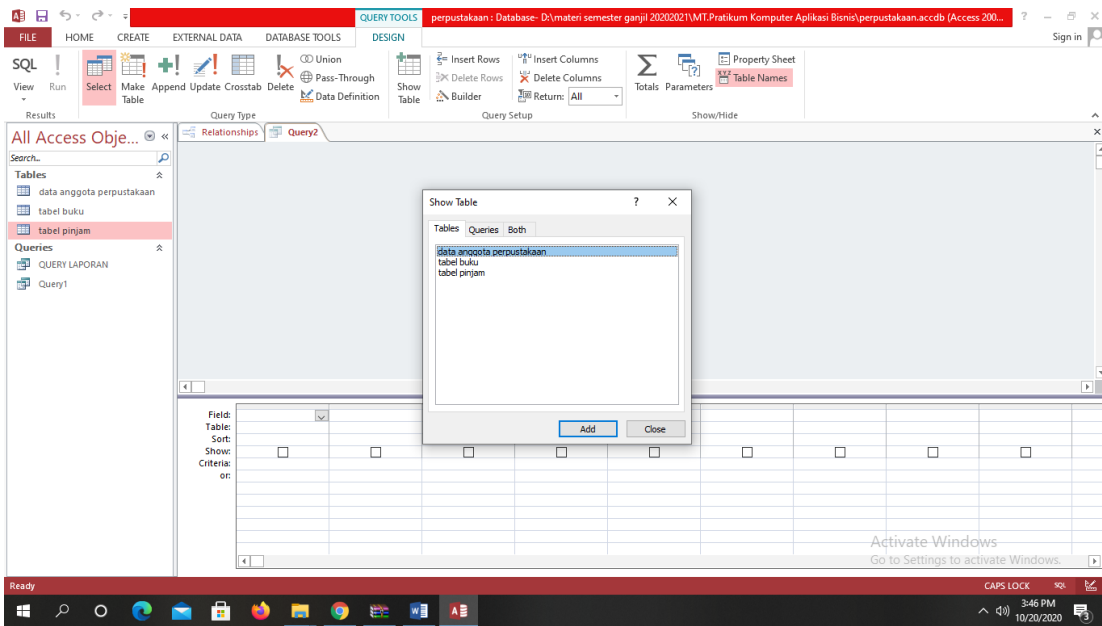
5. Klik add semua table tersebut.

6. Kemudian Tarik garis dari table 1 ke table lainnya sehingga tampil seperti ini :

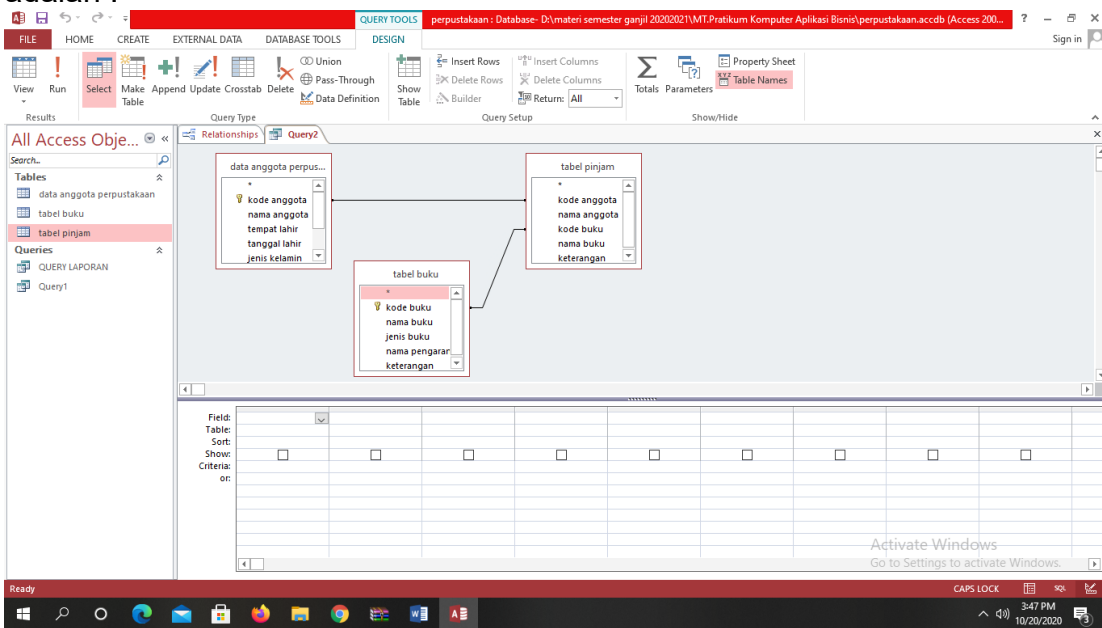


7. Kemudian baru membuat query. Klik CREATE, kemudian KLIK QUERY DESIGN

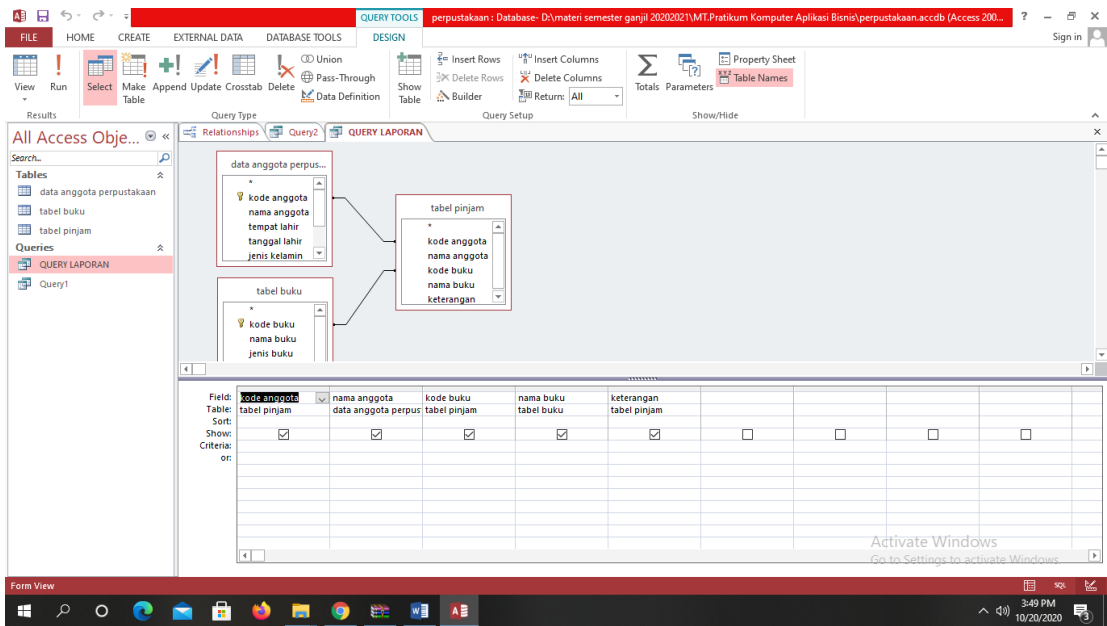
8. Akan tampil seperti dibawah ini, kemudian show table dan add semua tabelnya.



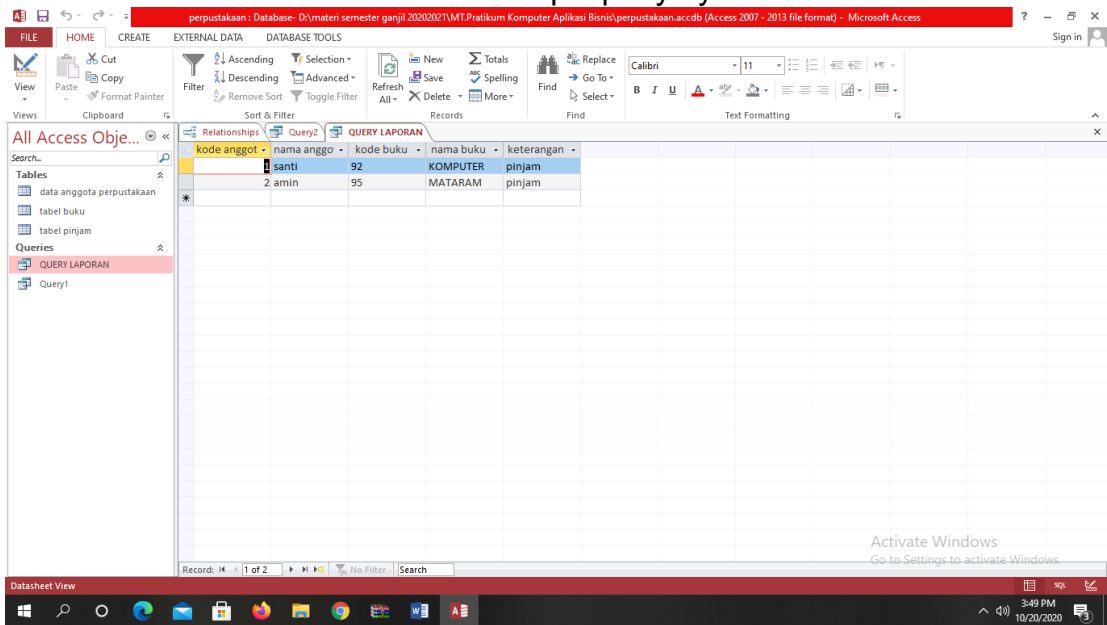
9. Jika sudah di add semua table seperti dibawah ini, mak aselanjutnya adalah :



10. Klik table dan kemudian klik field sesuai query yang ingin kita buat. Contoh seperti dibawah ini :



11. Setelah itu KLIK RUN. Maka akan tampil query nya



TUGAS 5 : DATA DARI TUGAS PERTEMUAN 4
Database perpustakaan

1. GUNAKAN DATABASE PERPUSTAKAAN
2. BUATLAH RELATIONSHIP NYA
3. BUATLAH QUERY

