

# Menyisipkan Objek

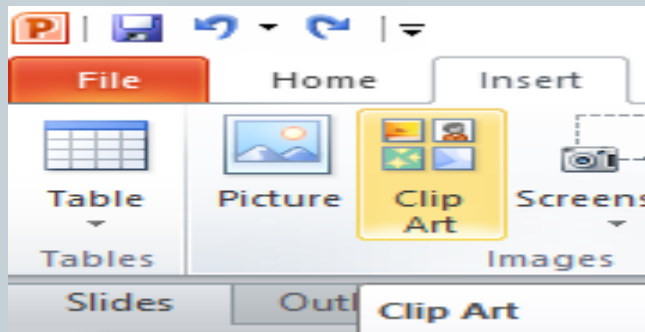


## CHAP 6

# Menyisipkan gambar dari clip art

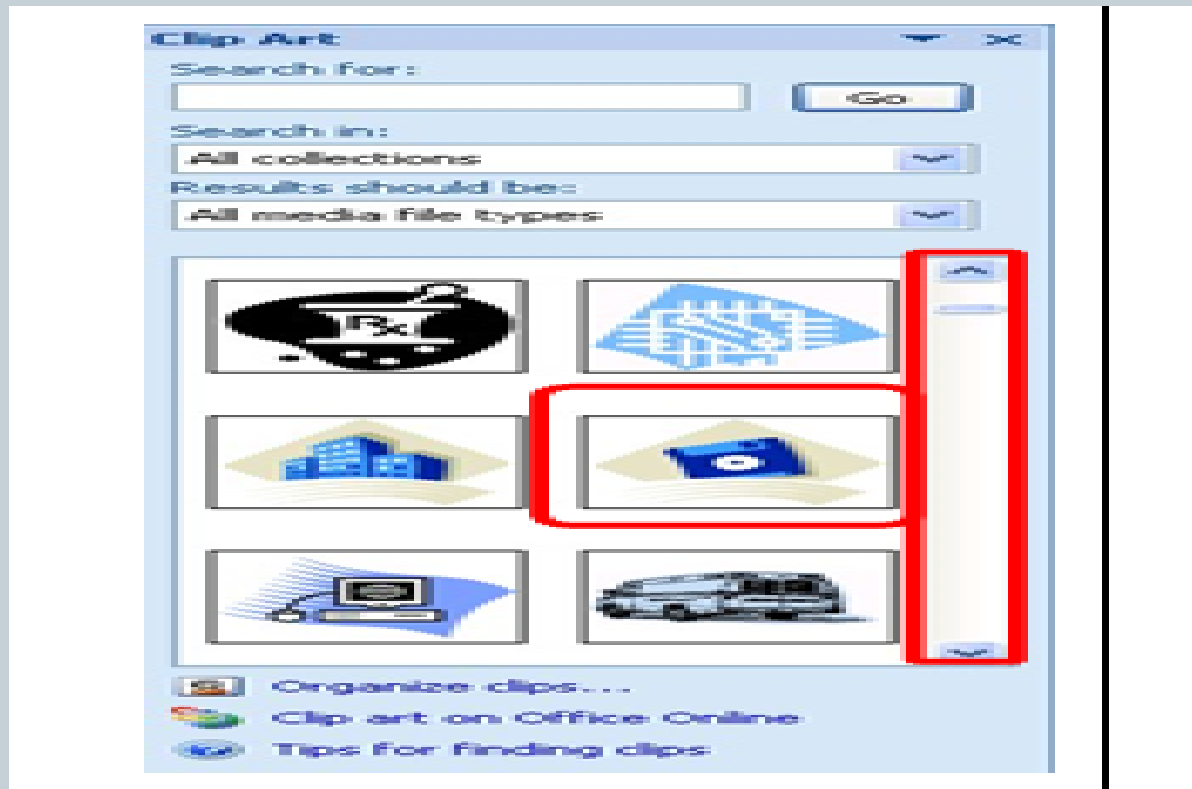


- Buka lembar kerja anda, kemudian klik menu **Insert > Clip Art**.



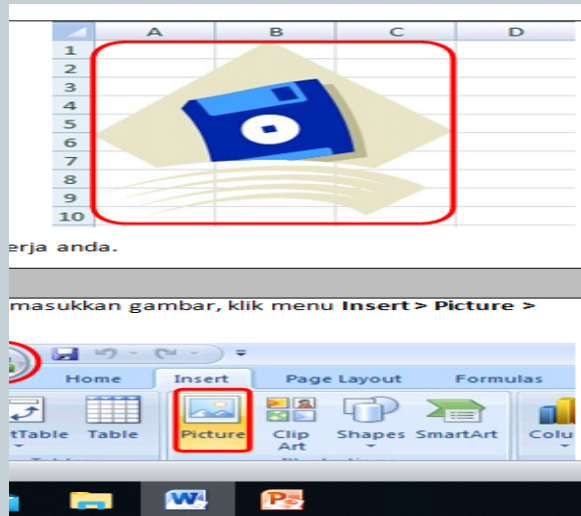
- Setelah itu muncul **Taskpanel Insert Clip Art**.

# Tampilan Taskpanel Insert Clip Art





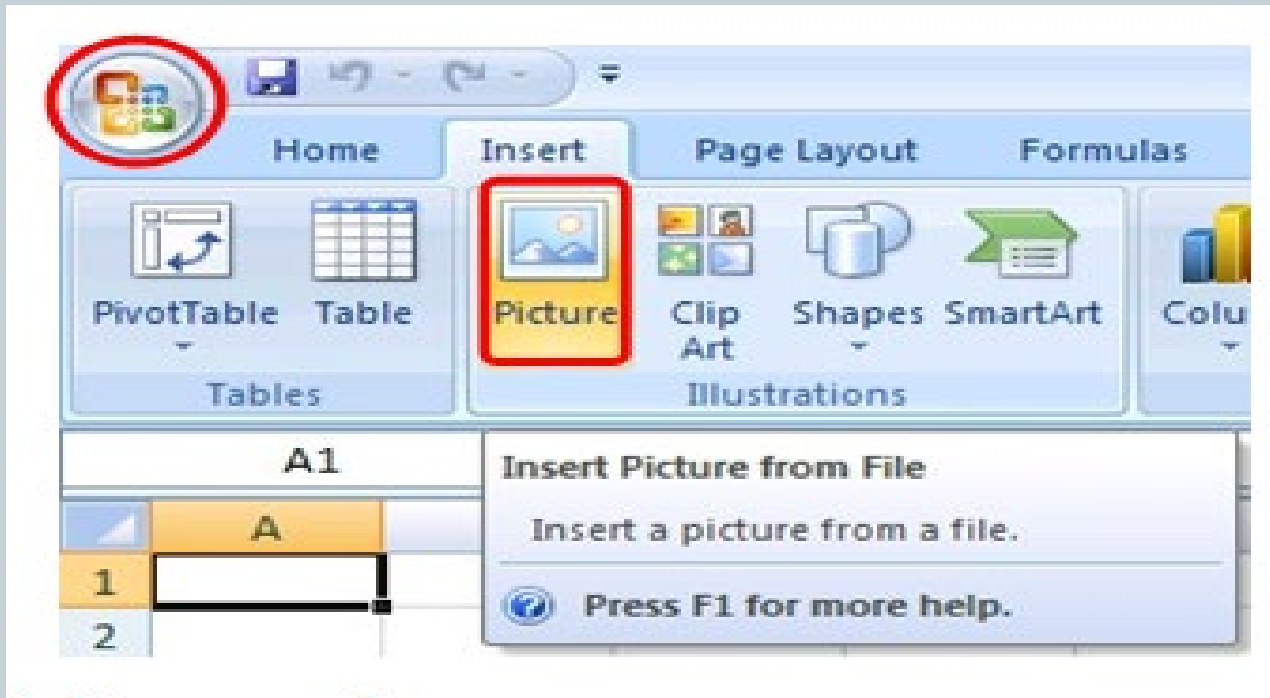
- 3. Geser scrollbar untuk menampilkan gambar yang dikehendaki, kemudian klik salah satu gambar.
- 4. Gambar akan disisipkan pada posisi titik sisip.



- 5. Kemudian simpan hasil kerja anda.

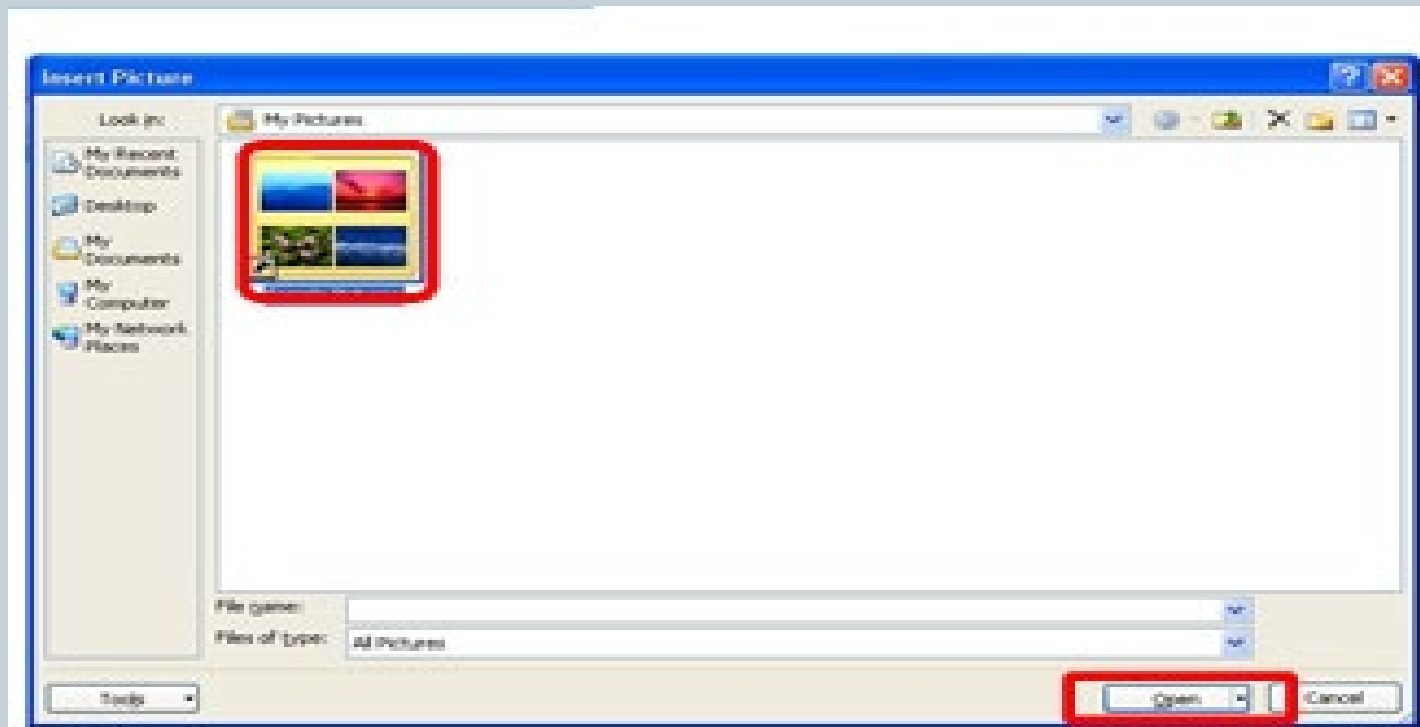
# Menyisipkan gambar dari File

- Selanjutnya kita akan memasukkan gambar, klik menu **Insert > Picture > From File**.



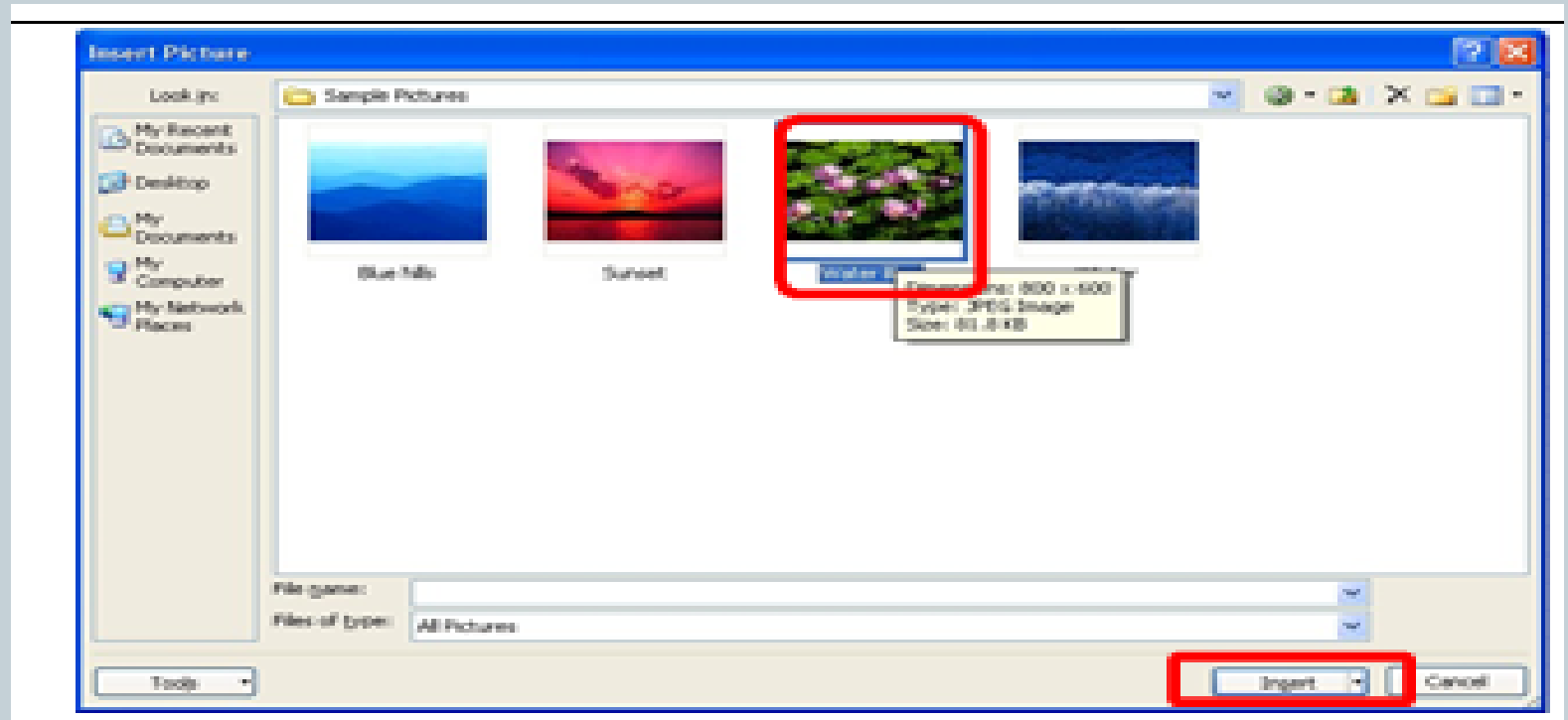


- 2. Akan muncul kotak dialog **Insert Picture**.



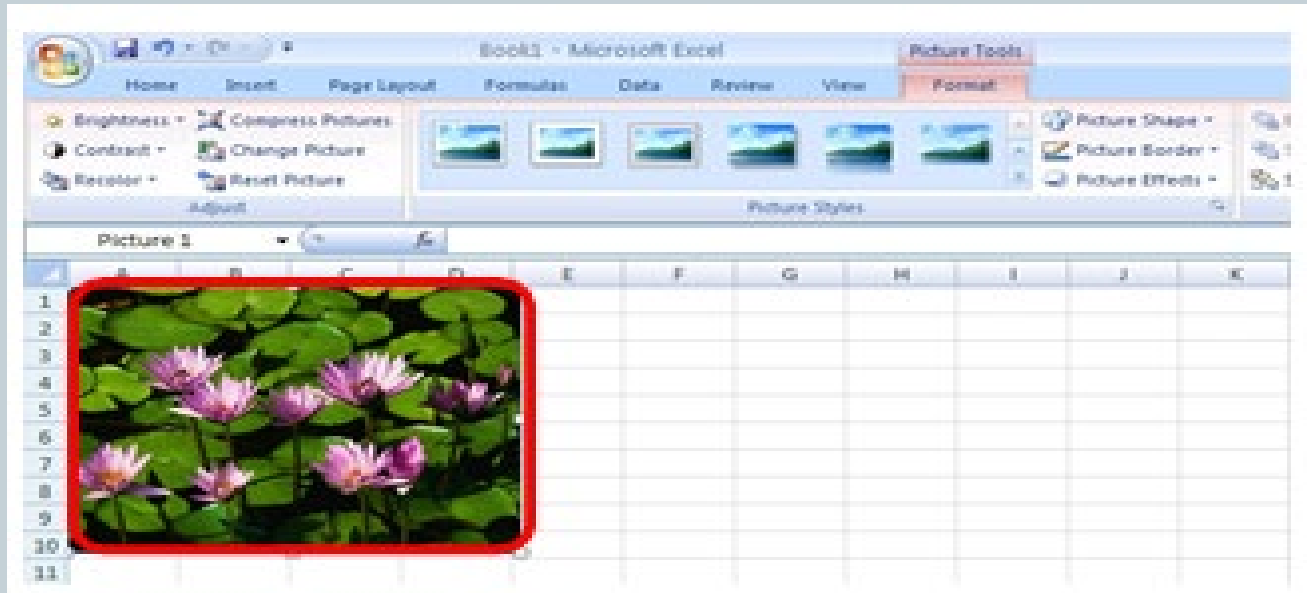


- 3. Klik salah satu gambar.





- 4. Gambar akan disisipkan pada posisi titik sisip.

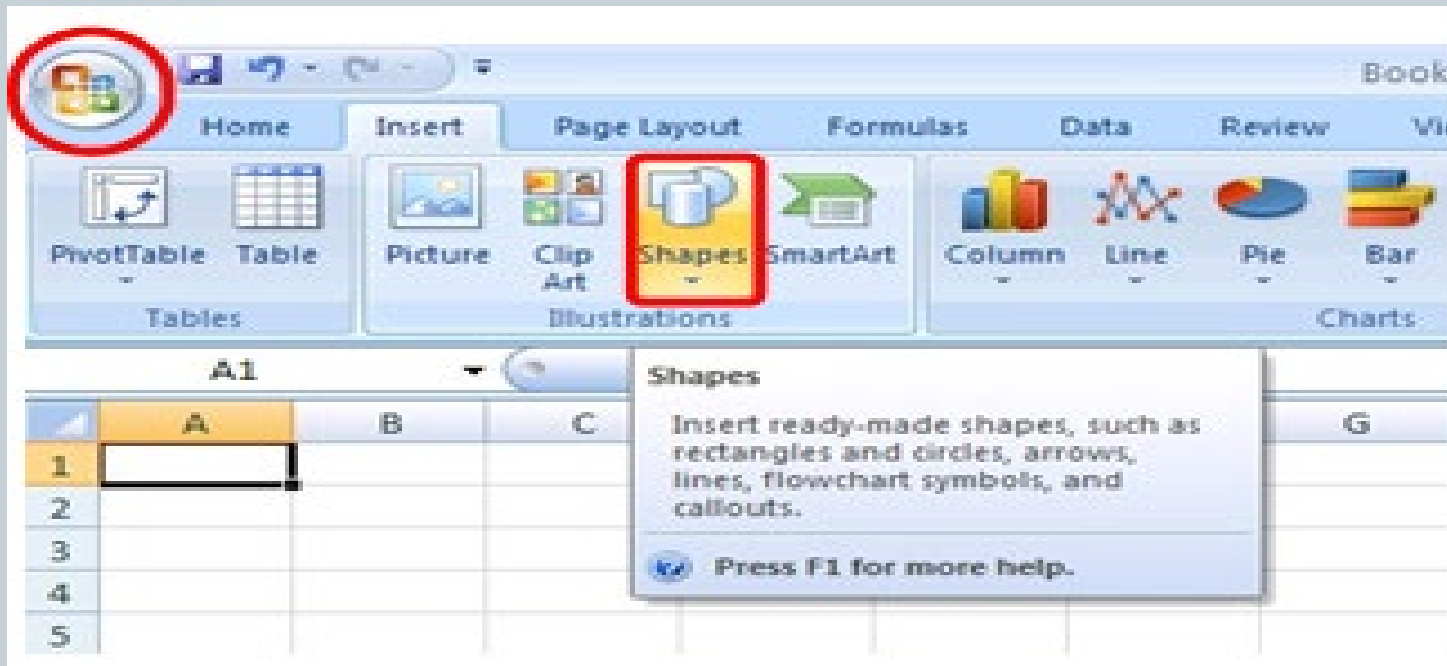


- 5. Kemudian simpan hasil kerja anda.



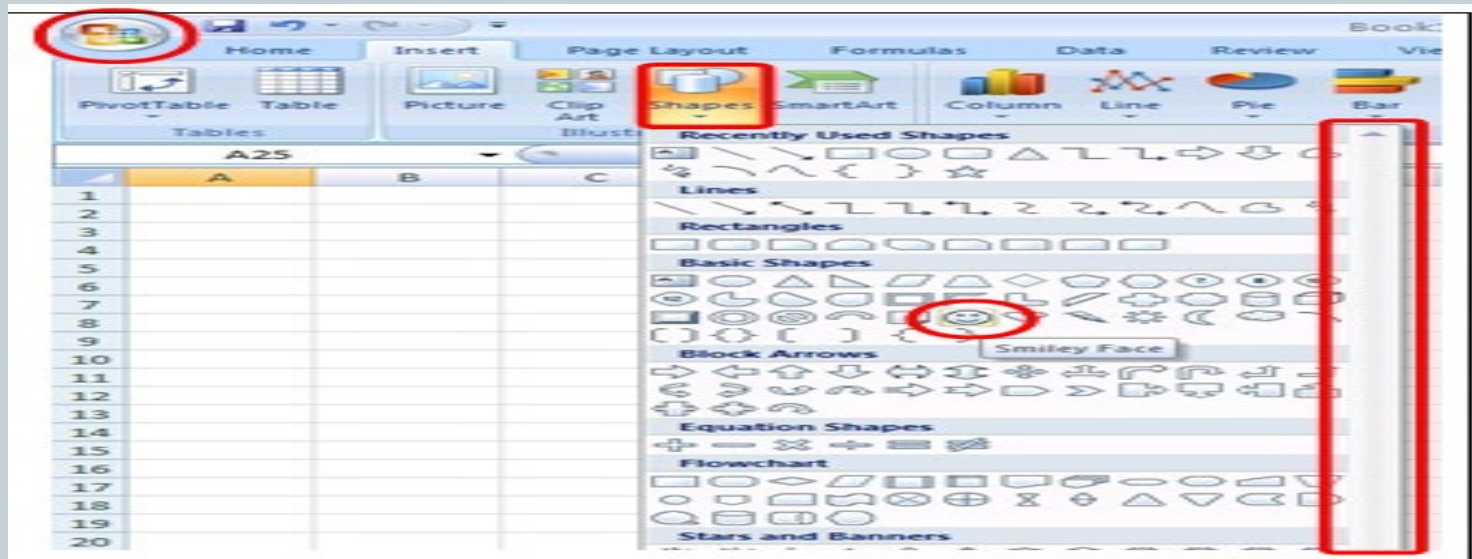
# Menyisipkan gambar Autoshapes

- 1. Materi ini kita akan membahas untuk memasukkan Shapes di lembar kerja anda, klik menu **Insert > Shapes**.



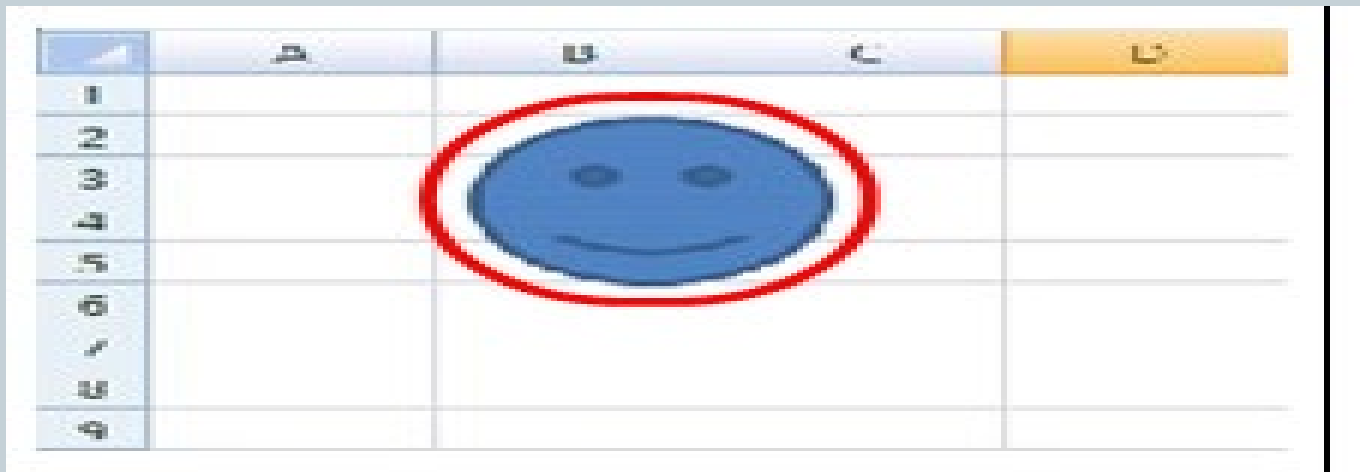


- 2. Akan muncul **Taskpane Autoshapes**.
- 3. Geser scroll bar untuk menampilkan gambar yang dikehendaki.
- 4. Klik salah satu gambar.





- 5. Gambar akan disisipkan pada posisi titik sisip.

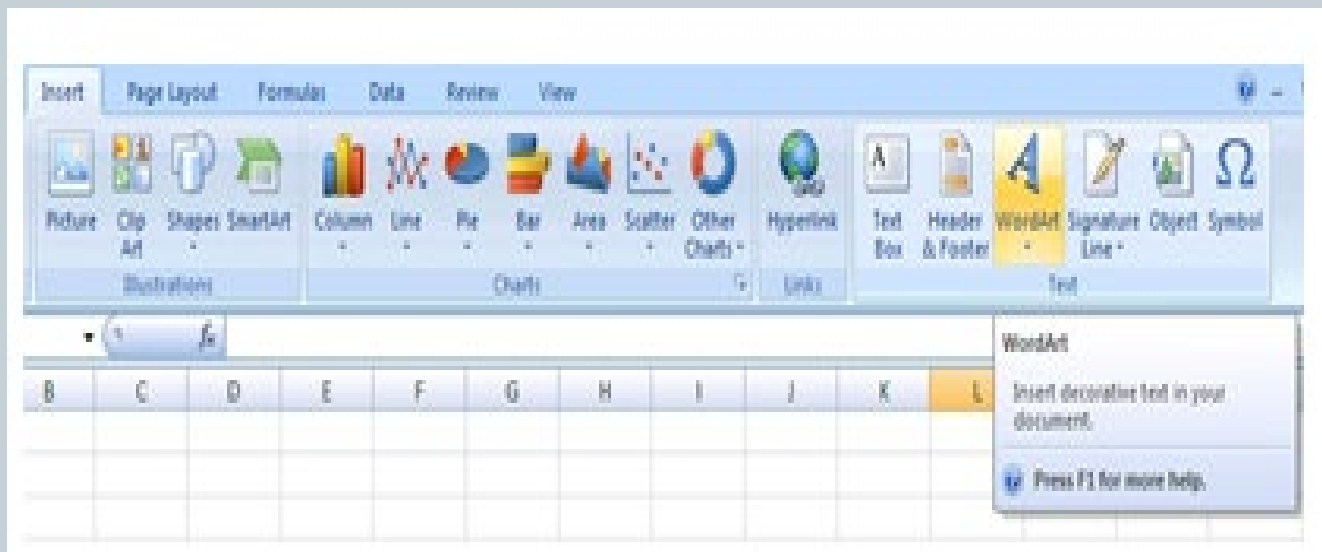


- 6. Simpan hasil kerja anda.

# Menyisipkan Wordart



- 1. Kemudian kita akan belajar untuk membuat WordArt yang merupakan fasilitas pelengkap mempercantik dokumen teks anda. Klik menu **Insert- WordArt**.



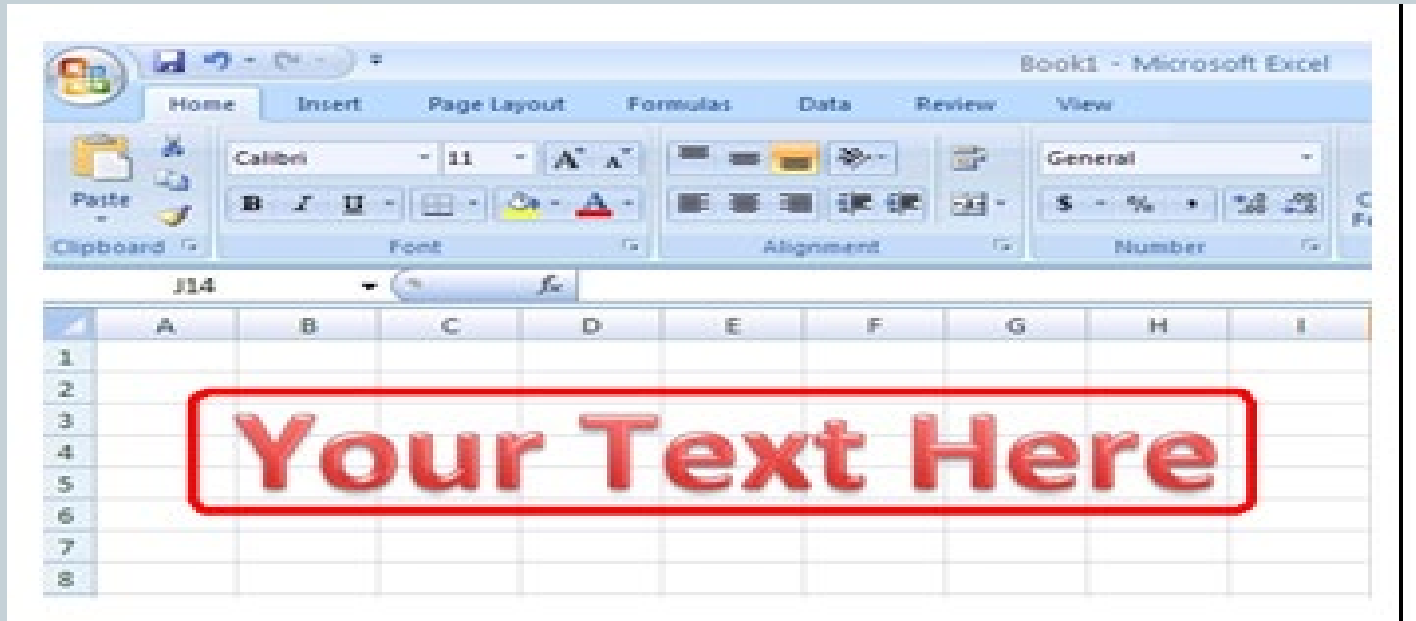


- 2. Akan muncul **Taskpanel WordArt**.
- 3. Klik salah satu gambar.





- Gambar akan disisipkan pada posisi titik sisip.



- 5. Simpan hasil kerja anda.



Terima kasih