

Teori Perilaku Konsumen (lanjutan)

Model Kurva Indiferens

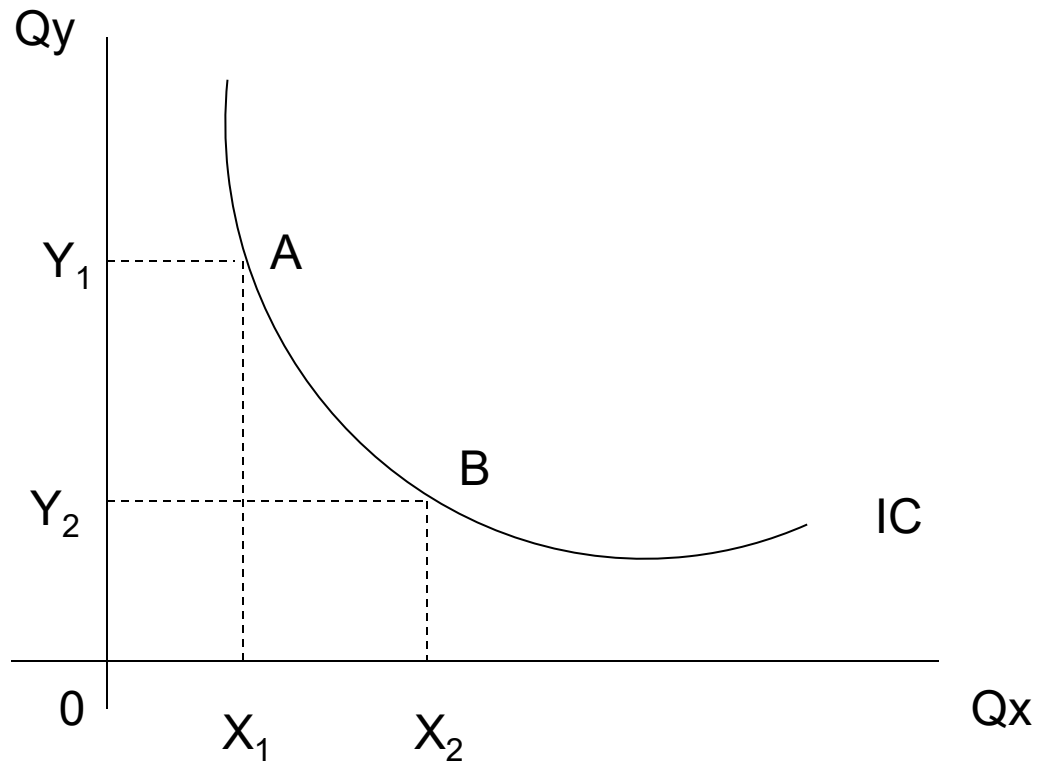
Asumsi-asumsi model kurva indiferens

- Model utilitas secara ordinal (kepuasan konsumen tidak dapat diukur dalam satuan apapun)
- Utilitas Konsumen = f (barang X, Y, Z, ...)
- Keseimbangan kepuasan konsumen

$$MRS_{xy} = \frac{\Delta Y}{\Delta X} = -\frac{MU_x}{MU_y}$$

- Maksimisasi Kepuasan konsumen dibatasi garis anggaran (*budget line*)

Bentuk Kurva Indiferens



Kurva Indiferens biasa juga disebut Kurva kepuasan sama

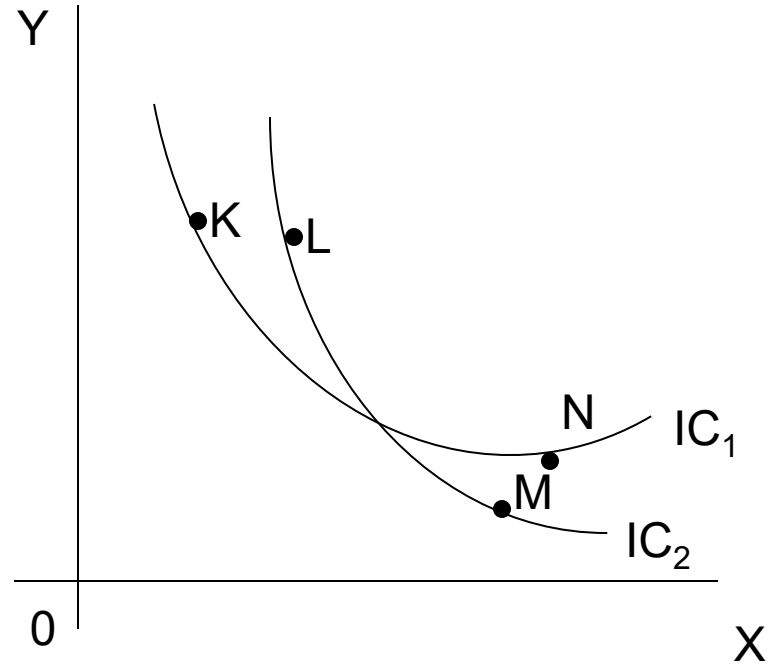
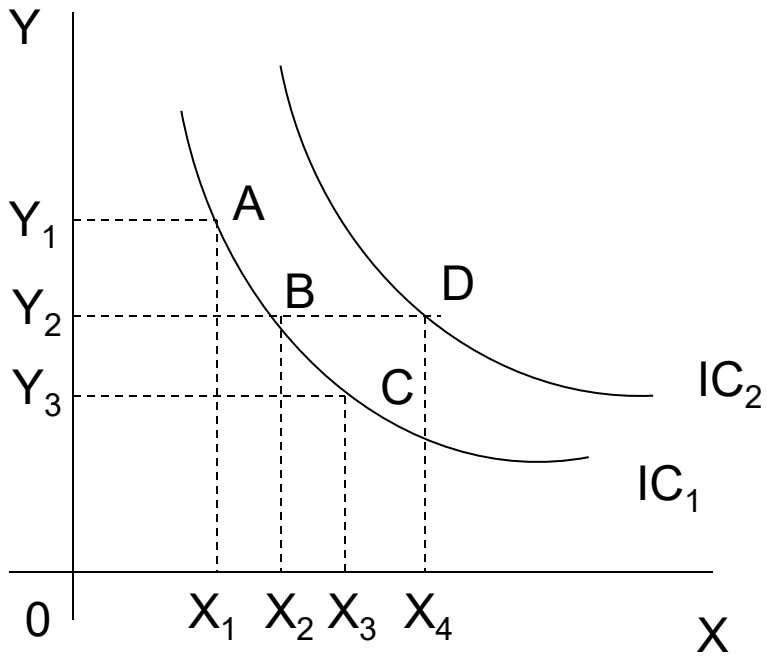
Karakteristik Kurva Indiferens

1. Menunjukkan kepuasan sama diantara semua produk yang dikonsumsi.
2. Preferensi kepuasan konsumen bertingkat secara konsisten.
3. Kepuasan konsumen ditandai dengan semakin banyaknya barang yang dikonsumsi.
4. Kepuasan konsumen dicapai dari setiap kombinasi barang yang menghasilkan kepuasan total.

Ciri-ciri Kurva Indiferens

- Turun dari kiri atas ke kanan bawah untuk kombinasi antara barang X dan Y.
- Mempunyai slope yang negatif, cembung ke arah origin.
- Tidak saling berpotongan.
- Kumpulan kurva indiferens menjadi kurva indiferens map.

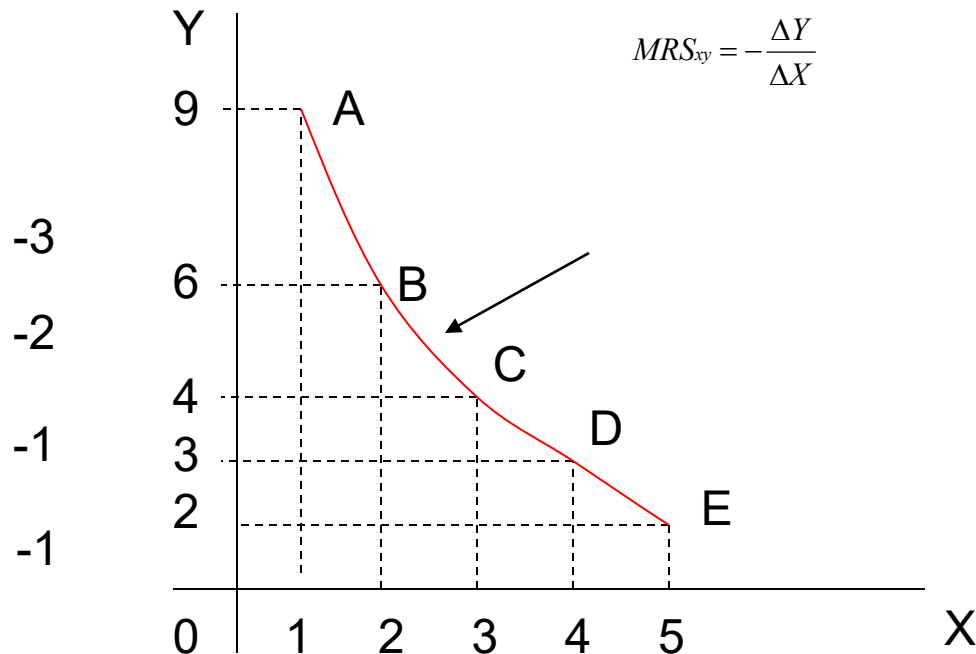
Karakteristik dan ciri-ciri Kurva Indiferens



Marginal Rate of Substitution (MRS)

- Menunjukkan jumlah barang Y yang rela dikurangi disebabkan konsumen menambah jumlah barang X.

Titik	X	Y
A	1	9
B	2	6
C	3	4
D	4	3
E	5	2



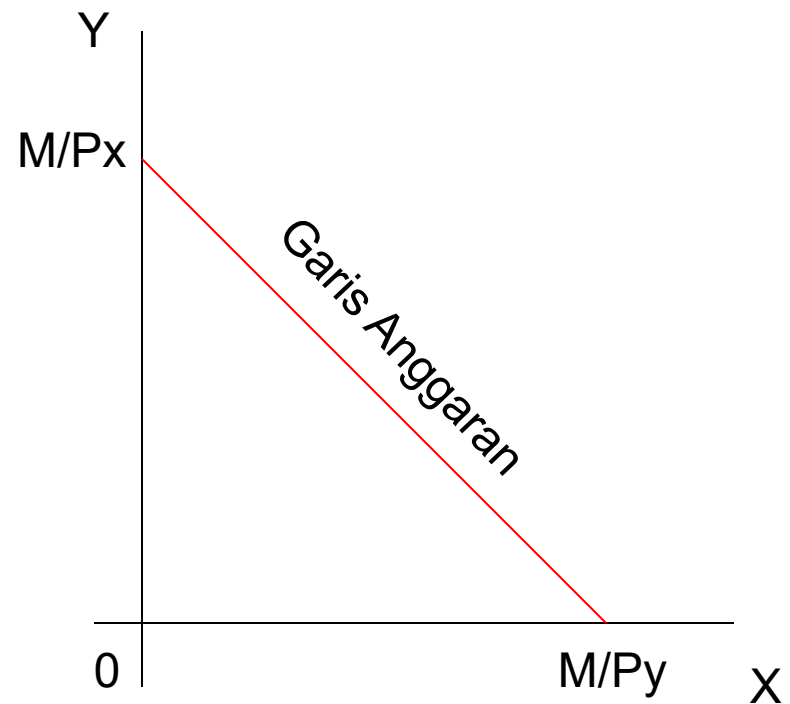
Garis Anggaran (*Budget Line*)

- Merupakan batasan (*constrain*) kemampuan konsumen, secara umum satuan uang (M)

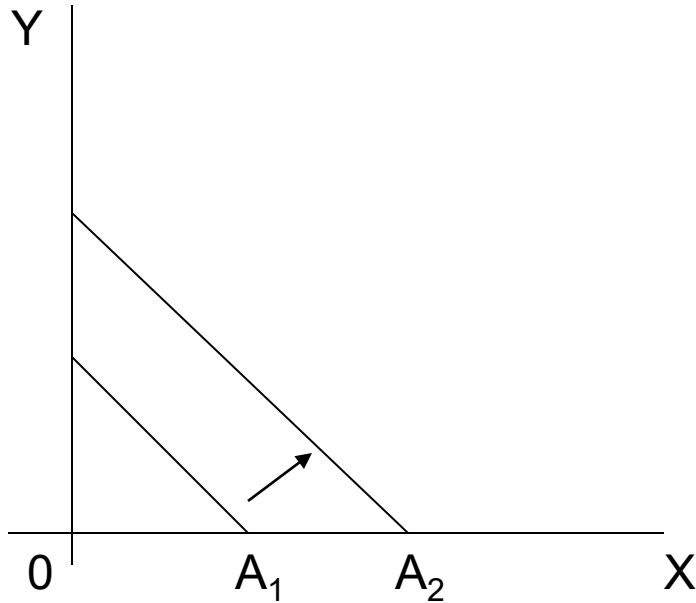
$$P_x(Q_x) + P_y(Q_y) \leq M$$

- jika konsumen ingin menggunakan semua anggaran yang tersedia

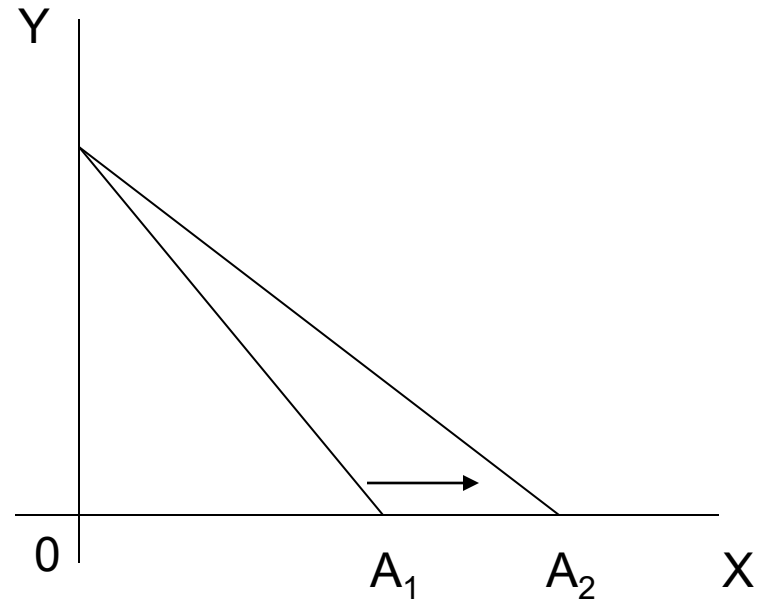
$$P_x(Q_x) + P_y(Q_y) = M$$



Kurva Anggaran dan Perubahan Anggaran

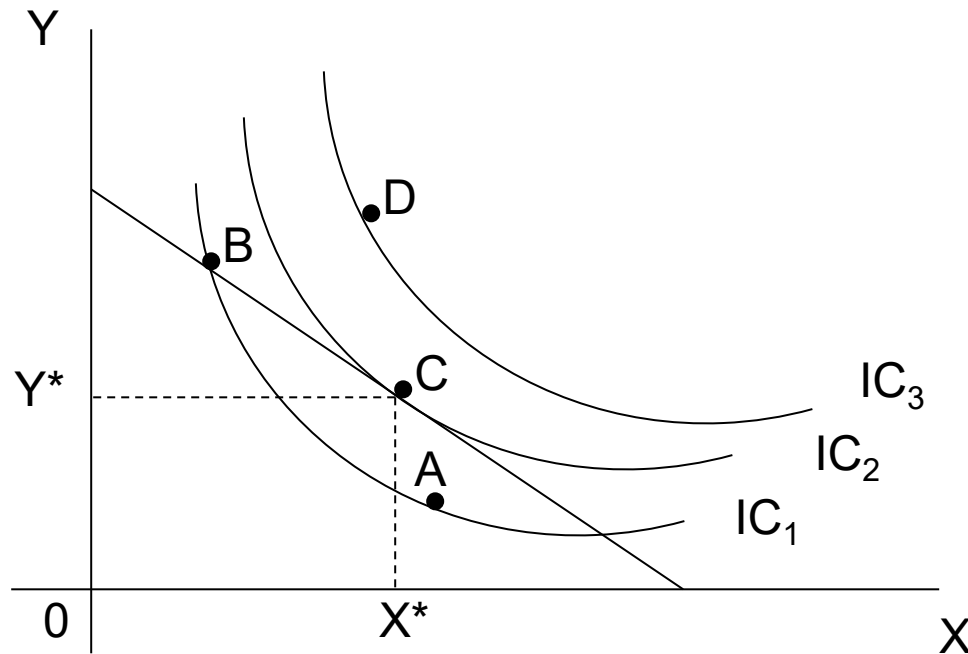


Pergeseran garis anggaran (A₁ ke A₂), naiknya jumlah Y dan Jumlah X, disebabkan oleh Naiknya Anggaran Konsumen



Pergeseran garis anggaran (A₁ ke A₂), naiknya jumlah X, Y tetap, disebabkan oleh Turunnya harga barang X

Menentukan Jumlah Kepuasan Konsumen



- IC_1 dengan titik A dan B menunjukkan kepuasan Konsumen belum optimal,
- IC_2 dengan titik C konsumen mencapai titik optimum
- IC_3 dengan titik D anggaran konsumen tidak mencukupi untuk memenuhi kebutuhan barang X dan Y .

Keseimbangan konsumen

- Pada titik singgung antara kurva indiferens konsumen dengan garis anggaran.
- Secara matematis; slope kurva kurva indiferens sama dengan slope kurva garis anggaran, $(-P_x/P_y)$

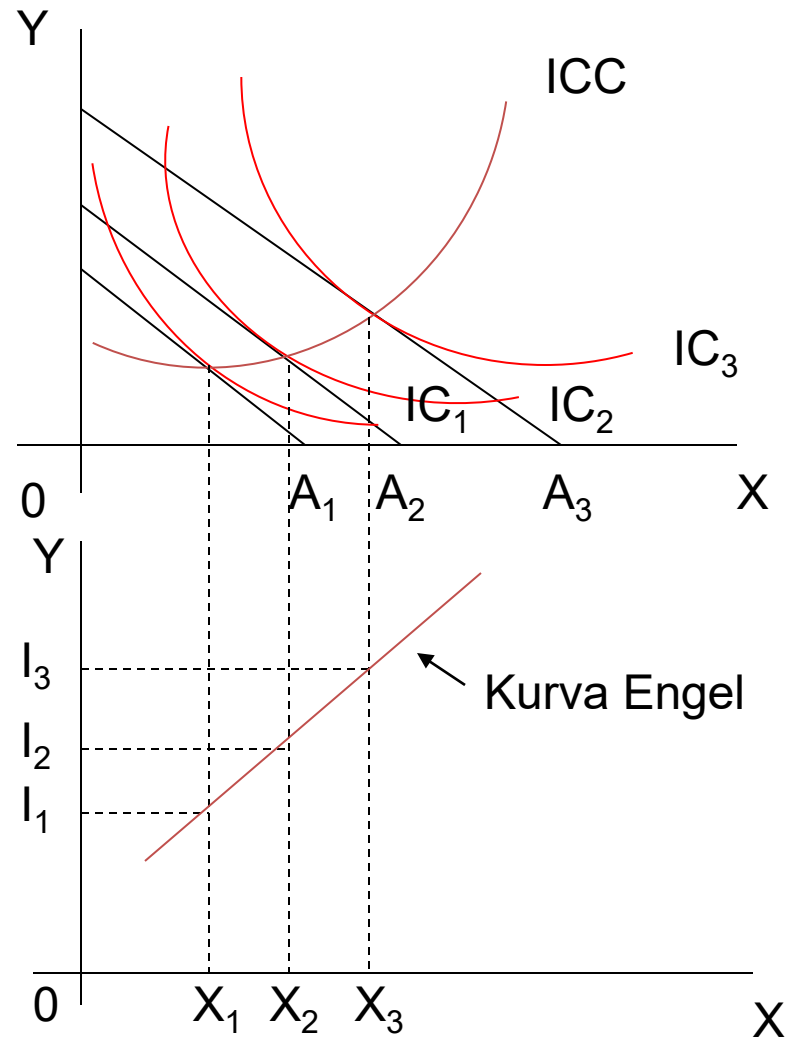
$$MRS_{xy} = -\frac{P_x}{P_y}$$

$$-\frac{MU_x}{MU_y} = -\frac{P_x}{P_y}$$

$$MRS_{xy} = -\frac{P_x}{P_y} = -\frac{MU_x}{MU_y} = \frac{\partial Y}{\partial X}$$

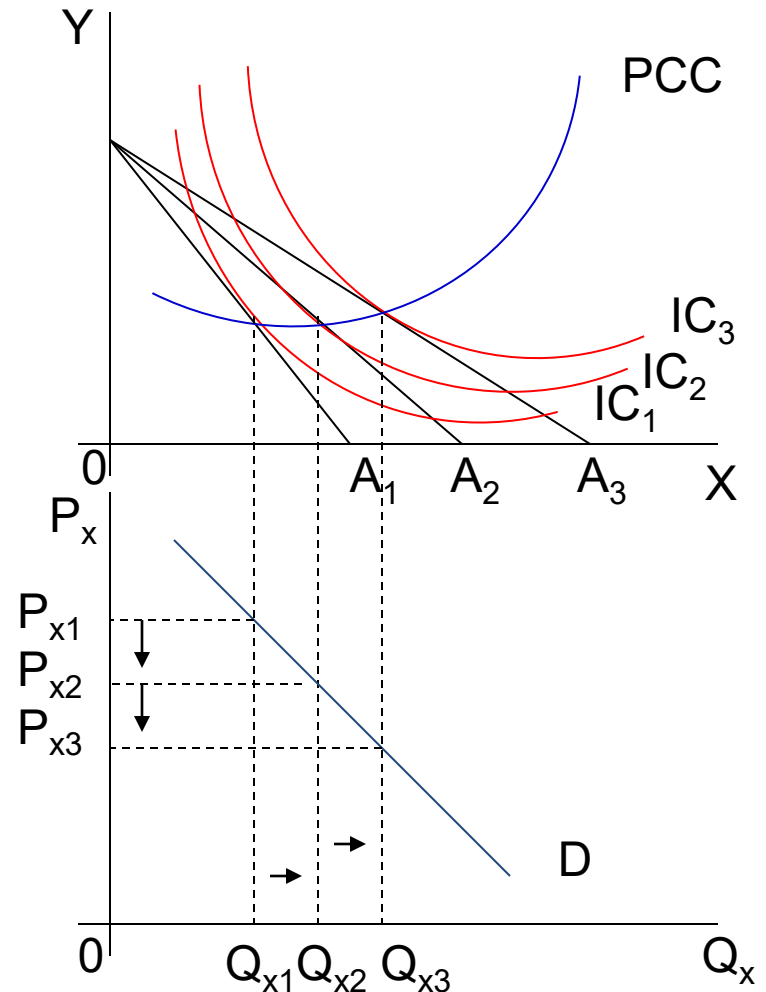
Pengaruh Perubahan Pendapatan Konsumen terhadap Keseimbangan Konsumen

- *Income Consumption Curve (ICC)*, kombinasi produk yang dikonsumsi untuk memberikan kepuasan (utilitas) maksimum kepada konsumen pada berbagai tingkat pendapatan.
- Kurva Engel, menunjukkan hubungan antara pendapatan konsumen dengan jumlah barang yang dikonsumsi



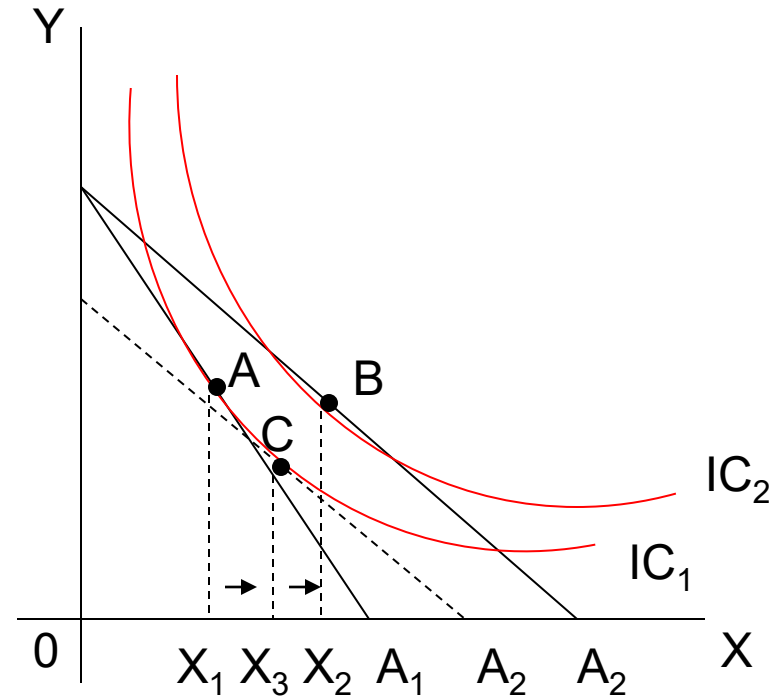
Pengaruh Perubahan Harga terhadap Keseimbangan Konsumen

- *Price Consumption Curve (PCC)*, kombinasi barang atau jasa yang dikonsumsi oleh konsumen yang memberikan kepuasan (utilitas) maksimum kepada konsumen pada berbagai tingkat harga.
- *Kurva permintaan* konsumen individual diturunkan dari titik-titik pada kurva PCC, menggambarkan jumlah barang yang diminta pada berbagai tingkat harga.



Efek Pendapatan dan Efek Substitusi

- Efek Substitusi, bilamana terjadi kenaikan harga barang X akan menyebabkan naiknya permintaan barang Y.
- Efek Pendapatan, Naiknya harga barang X berakibat penurunan relatif pendapatan konsumen.

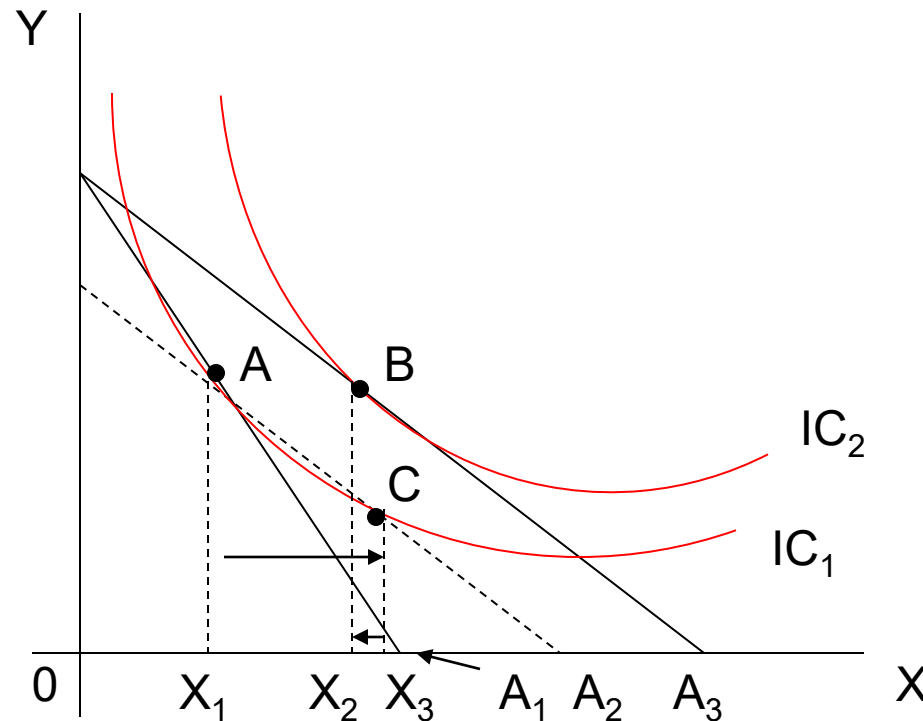


Keterangan:

- X_1X_2 total efek
- X_1X_3 efek substitusi
- X_3X_2 efek pendapatan

Efek Pendapatan dan Efek Substitusi

- Barang Inferior, Kenaikan pendapatan konsumen akan menurunkan jumlah barang X yang diminta.



Keterangan:

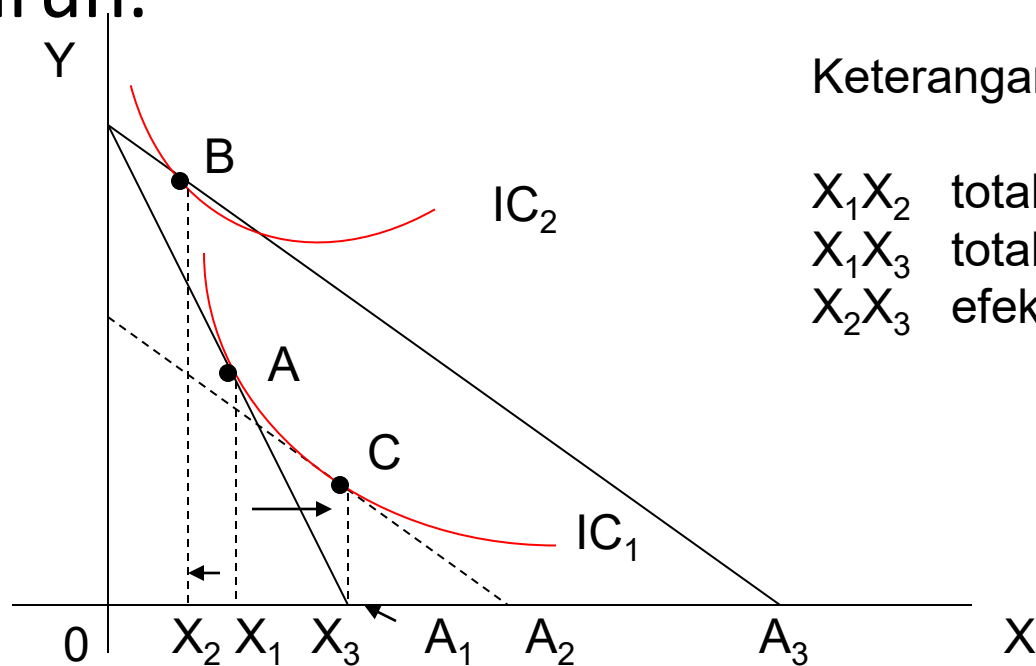
X_1X_2 total efek

X_1X_3 efek substitusi

X_3X_2 efek pendapatan

Efek Pendapatan dan Efek Substitusi

- Barang Giffen, sifatnya menyerupai barang inferior, sifat khususnya adalah jika harga barang inferior turun jumlah permintaan juga akan turun.

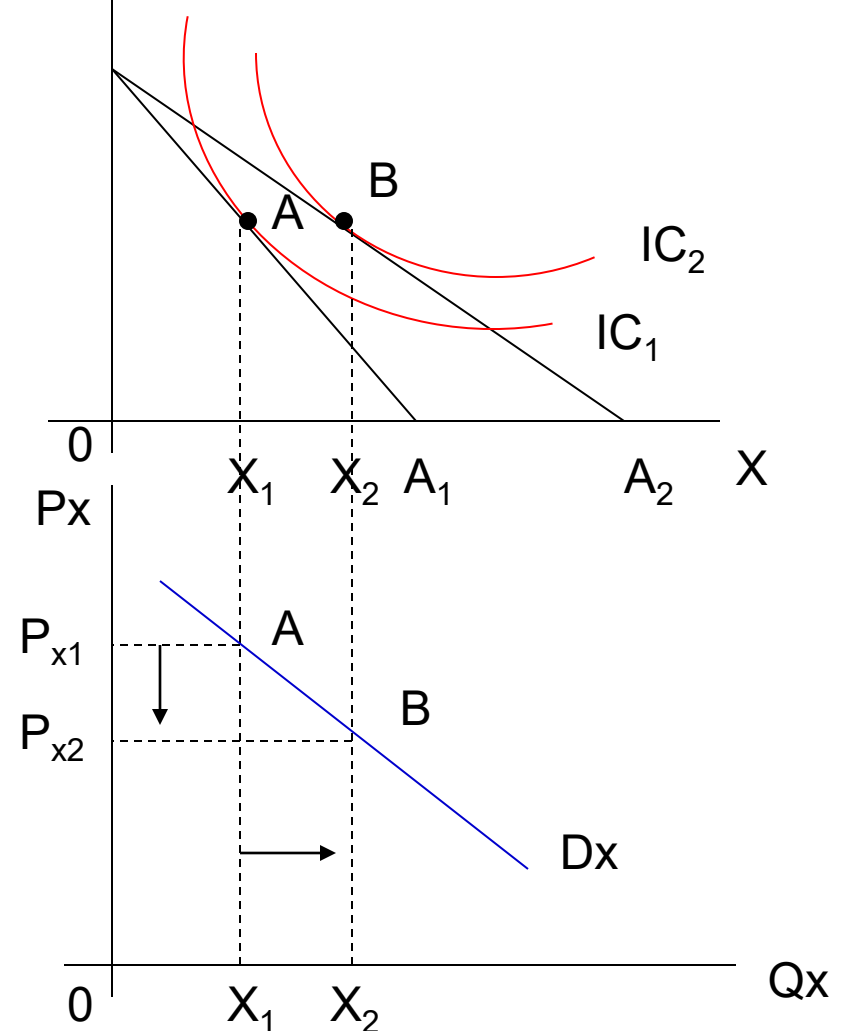


Keterangan:

- X_1X_2 total efek
- X_1X_3 total substitusi
- X_2X_3 efek pendapatan

Menurunkan Kurva Permintaan: Model Kurva Indiferens

- Barang Normal dan Superior, berlakunya hukum permintaan (hubungan negatif) dan efek pendapatan berhubungan positif.
- Barang inferior, berlaku hukum permintaan tetapi efek pendapatan negatif.



Menurunkan Kurva Permintaan: Model Kurva Indiferens

- Barang Giffen, sifat sama dengan barang inferior, tetapi bertentangan terhadap hukum permintaan.

